

TUTORIAL

Explicación sobre los Resultados de 2022 del PSAT 10

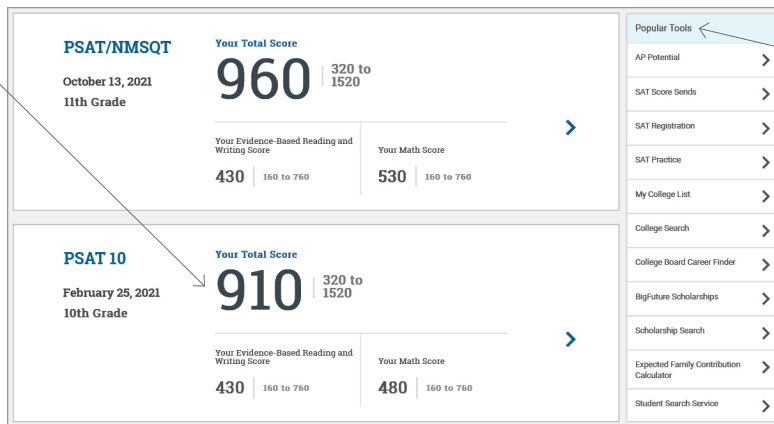
Acceda al informe de la puntuación de la estudiante y conozca los próximos pasos.

Visualización del informe de resultados

Los estudiantes deben iniciar sesión en su cuenta de College Board o crear una nueva en studentscores.collegeboard.org. Habrá un panel de instrumentos donde se mostrarán sus resultados más recientes.

Puntuación total

Si selecciona la flecha que se encuentra junto a la puntuación, será dirigido a su informe de puntuación detallado.



Panel de instrumentos

Próximos pasos

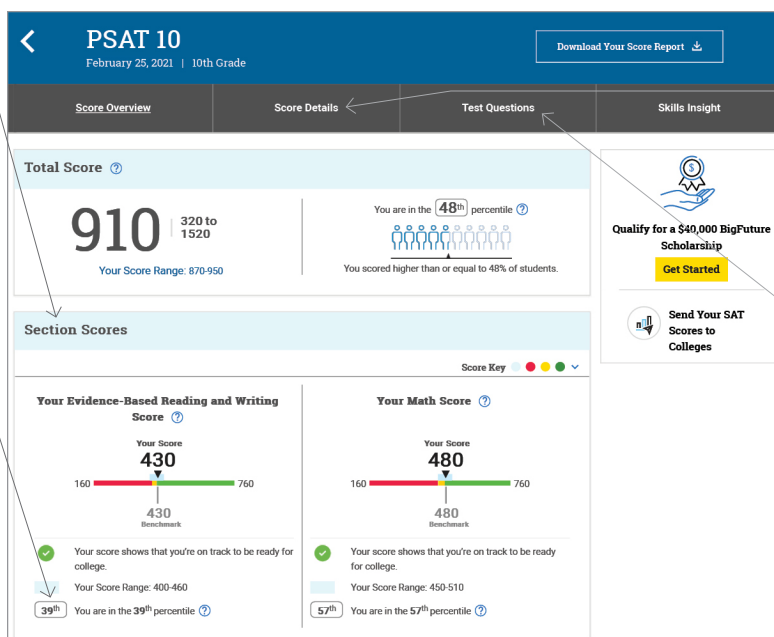
El panel de instrumentos incluye enlaces a herramientas populares como AP Potential™, SAT® Registration y Student Search Service®.

Puntuaciones por sección

La puntuación del estudiante en Lectura y Redacción Basada en Evidencia es 430, y en Matemáticas es 480. Tanto en Lectura y Redacción Basada en Evidencia como en Matemática, la puntuación del estudiante alcanzó la puntuación de referencia. Esto significa que está encaminado para prepararse para la universidad.

Percentiles

En Lectura y Redacción Basada en Evidencia, el estudiante alcanzó una puntuación tan buena o superior a la del 39% de un grupo representativo a nivel nacional de estudiantes de nivel avanzado. En Matemática, alcanzó una puntuación tan buena o superior a la del 57% de un grupo representativo a nivel nacional de estudiantes de nivel avanzado.



Descripción general de la puntuación

Detalles de las puntuaciones

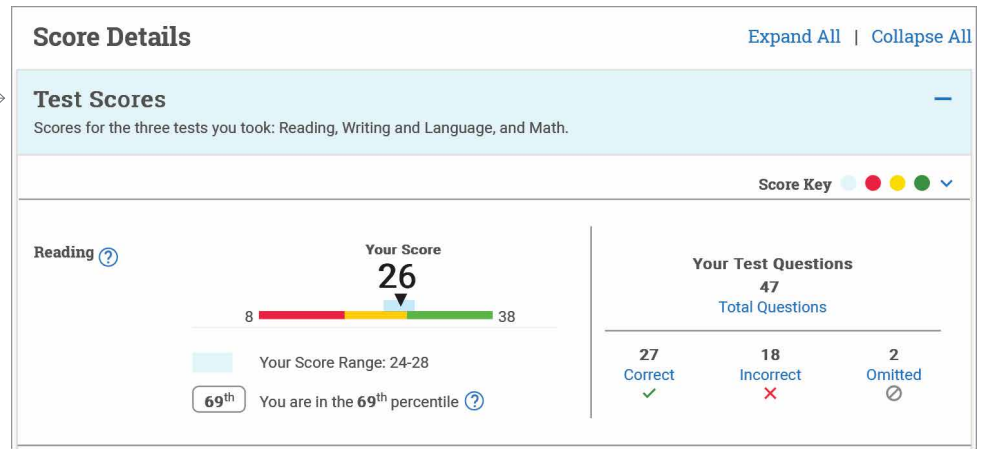
Al seleccionar **Detalles de las puntuaciones**, se dirige al estudiante a más información sobre las puntuaciones y subpuntuaciones de los exámenes.

Preguntas de examen

Para el PSAT™10, los estudiantes pueden ver el contenido de la pregunta y la explicación de la respuesta con sus puntuaciones.

Puntuaciones del examen

El rango de puntuaciones del examen varía de 8 a 38. Este estudiante obtuvo una puntuación de 26 y se encuentra en la zona amarilla en el examen de lectura, lo que indica que se ubica por debajo del desempeño promedio de los estudiantes que alcanzaron la puntuación de referencia por un año o menos.



Puntuaciones del examen

Próximos pasos para los estudiantes y sus padres:

Vea un video tutorial sobre el informe de resultados: satsuite.collegeboard.org/psat-10/scores/understanding-scores/your-score-report-explained

Obtenga más información sobre cómo entender y utilizar las puntuaciones: satsuite.collegeboard.org/psat-10/scores

Comunicarse con los programas de becas: satsuite.collegeboard.org/psat-10/scholarships-recognition

Comunicarse con las universidades a través de Student Search Service: studentsearchservice.org

Practicar para el SAT: satpractice.org

Próximos pasos para los educadores:

Obtenga información sobre cómo compartir las puntuaciones con sus estudiantes: satsuite.collegeboard.org/psat-10/scores/k12-educators/best-practices-sharing-results